

Dubbele Plisseehordeur

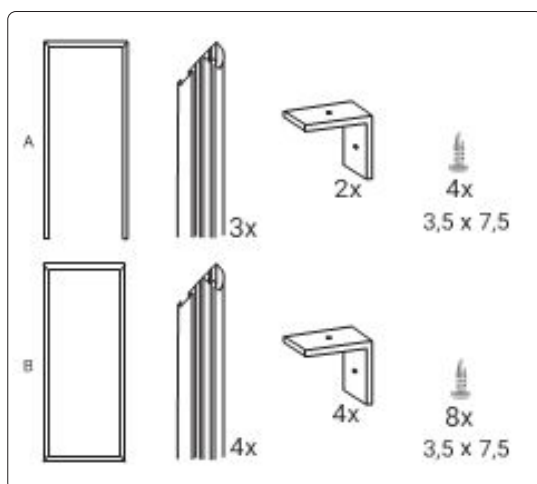
Montage op de dag

Wanneer je de hordeur besteld is voor montage op het kozijn, wordt dit montage op de dag genoemd. In deze handleiding vind je de montage stappen voor montage op het kozijn.

Inhoud Pakket

2 gaascassettes met geplisseerd gaas	1 bovengeleider	2 eindkapjes voor de bovengeleider
2 L-vormige hoekstukken (of 4 bij geen vloer)	3 Afgeronde op de dag profielen (bij geen vloer 4)	
1 onderstrip (indien breder dan 250 cm: 2 onderstrips)	1 ontvettingsdoekje eventueel handgreepjes en schroeven	

Benodigd: 1 kruiskopschroevendraaier



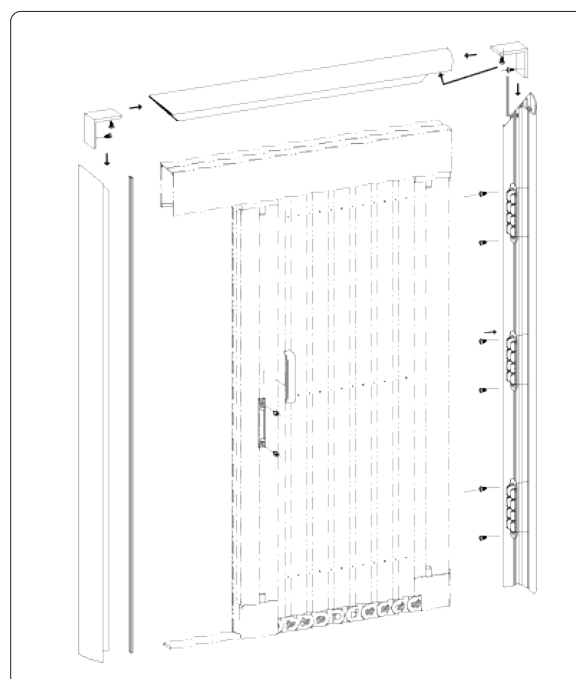
Situatie A

In situatie A is er een vloer aanwezig waarop de ondergeleider (plakstrip) gemonteerd kan worden. U heeft 3 afgeronde op de dag profielen ontvangen (1xlinks/1xrechts/1x boven)

Situatie B

In situatie B is er geen vloer aanwezig waarop de ondergeleider (plakstrip) gemonteerd kan worden. U heeft 4 afgeronde op de dag profielen ontvangen (1xlinks/1xrechts/1x boven/1x onder)

Totaal aanzicht op de dag montage



Stap 1

De plissehordeur met de hoekprofielen worde compleet op maat geleverd. Hierbij is wel belangrijk om te kijken of alles goed zal gaan passen en hierdoor adviseren wij altijd te testen voordat je begint met montage om te voorkomen dat je voor verrassingen komt te staan.

Houd daarom de onderdelen voor het kozijn, om de breedte en de hoogte te controleren.

Stap 2

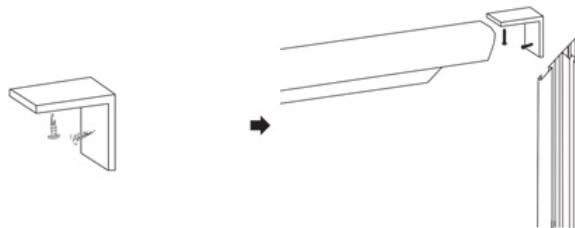
Om de hordeur op het kozijn te monteren, zal eerst het op de dag frame in elkaar gezet moeten worden.

Pak één van de staande delen (links of rechts) en het liggende deel (bovendeel).

Schuif één van de L-vormige hoeken bovenin het staande deel. Schuif vervolgens het liggende deel tegen het staande deel.

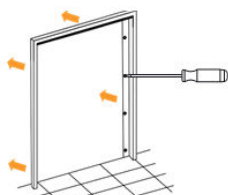
Schroef het L-vormige deel vast met de meegeleverde schroefjes (3,5*7,5)

Herhaal deze stap voor de andere zeiden. Mocht u ook een extra deel ontvangen hebben zoals aangegeven in situatie B. herhaal de stap dan nogmaals.



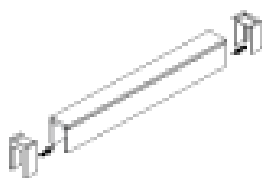
Stap 3

Schroef het frame op het kozijn. (of tot waar u de hordeur gemeten heeft)



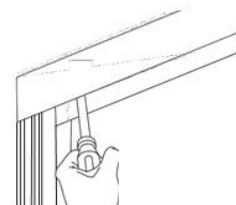
Stap 4

Hierna plaats je de hoekstukjes op de meegeleverde bovengeleider.



Stap 5

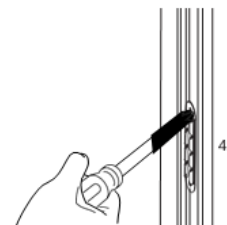
Verwijder de beschermfolie van de bovengeleider en schroef de bovengeleider vast bovenin het frame, wat in stap 3 is gemonteerd op het kozijn.



Stap 6

Ontvet de binnenzijden van de hoeklijn. Bevestig vervolgens de zwarte montageclips met tape op de afgeronde profielen. Het advies is om 3 montageclips per deur te bevestigen. Verdeel de clips over de gehele hoogte. (voor de extra stevigheid kun je de montageclips nog vastschroeven)

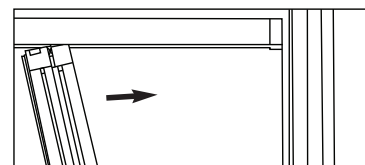
In het geval van een dubbele deur monteer je in totaal 6 montage clips. 3 links en 3 rechts.



Stap 7

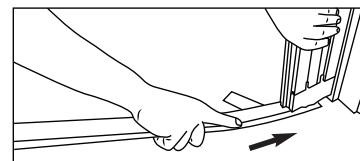
Plaats de onderkant van de gaascassettes tegen de afgeronde profielen, en de bovenkant (met de sticker 'Upside') in de bovengeleider. Duw vervolgens de gaascassettes goed tegen de bevestigingsclips van de afgeronde profielen vast, zodat de gaascassettes in de bevestigingsclips vastklikken

In het geval van een dubbel deur monteer je zowel links als rechts de gaascassette zoals vermeld in deze stap.



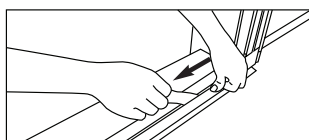
Stap 8

Trek alvast een klein stukje van de beschermfolie onder de onderstrip los (beiden kanten) Duw beide gaascassettes een klein beetje omhoog, en schuif de onderstrip onder de gaascassette. (Indien de breedte meer dan 250 cm is, dan zijn er 2 onderstrips die in het midden tegen elkaar worden gelegd.



Stap 9

Zorg dat de ondergeleider recht ligt en verwijder de rest van de folie. Druk de ondergeleider goed aan.



Stap 10

Laat de gaascassettes weer zakken zodat deze goed op de onderstrip komen te staan

